

**CORSO DI 1° LIVELLO DELLA LINGUA ITALIANA DEI SEGNI  
OGNI LUNEDI E VENERDI**

**PRESSO LA SEZIONE E.N.S. DI VIA F.LLI BISOGNO, 27/B**

**DAL MESE DI SETTEMBRE E' STATA ISTITUITA UNA CLASSE  
SPECIALE DEL CORSO L.I.S. DI 1° LIVELLO  
PER GLI ADDETTI A.S.L.**

**PER INFO:**

**0825/34908**

**334/8419203 - RAMONA**

**347/4632365 - ANTONELLA**



A



B



C



D



E



F



G



H1



H2



I

# CORSI



L



M



N



O



P

# L.I.S.



Q



R



S



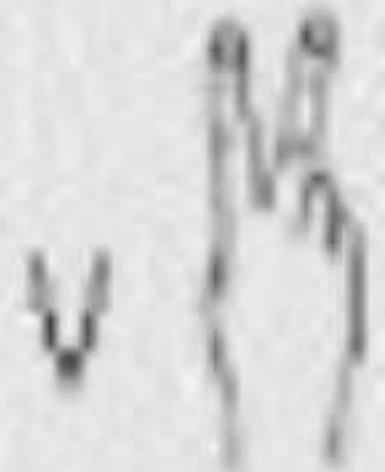
T1



T2



U



V



X



Z

## **“ABBATTIAMO” LE BARRIERE DELLA COMUNICAZIONE**

### **Corso base di Lingua Italiana Dei Segni**

#### **DESCRIZIONE PROFILO**

L'interprete della lingua dei segni per sordo è un operatore la cui professionalità è finalizzata a promuovere e favorire l'integrazione dei non udenti nella società. Egli opera in istituzioni pubbliche o private preposte a sviluppare attività di vita comunitaria, sia occasionale che permanente, per favorire i rapporti interpersonali dei minorati dell'udito e della parola. Il corso ha l'obiettivo di fornire le nozioni basi di conoscenza dei mezzi di comunicazione dei sordi.

#### **CONTESTI OPERATIVI**

Strutture pubbliche e private, nel contenzioso civile e penale, presso notai, comuni, prefetture, nei concorsi, al lavoro, negli ospedali, etc.....

#### **PROFILO DIDATTICO**

Lis base teoria  
Lis base pratica  
Educazione  
Linguistica  
Cultura e vita sociale

#### **TITOLO DI AMMISSIONE AL CORSO**

Nessuno